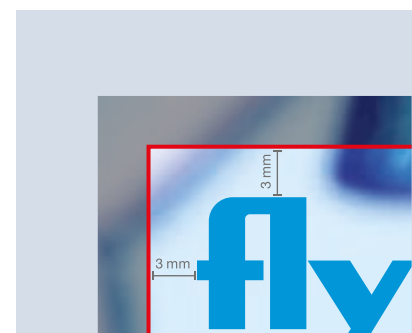
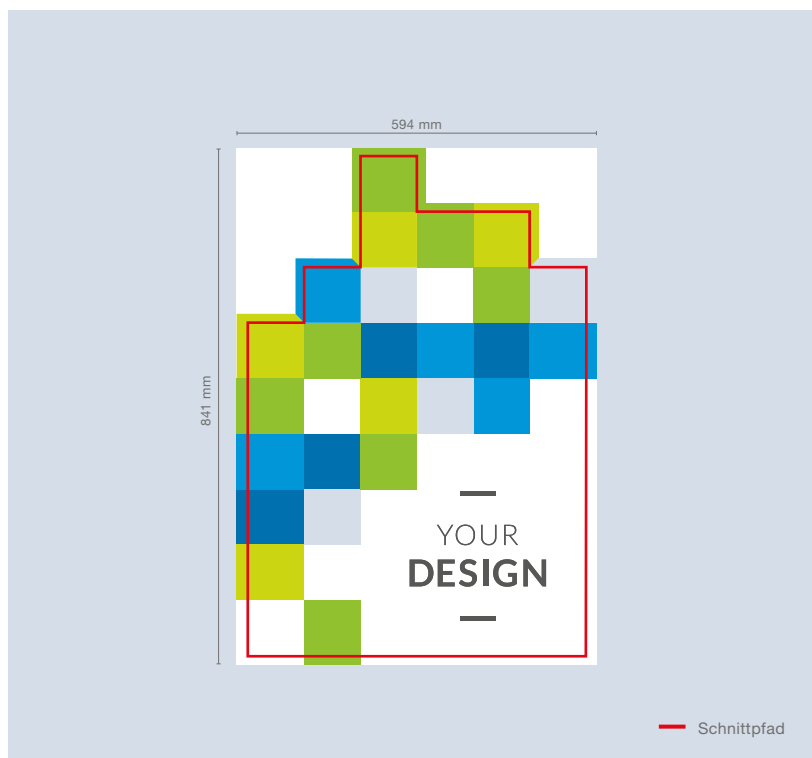


DATENBLATT ALLWETTERLEICHTPLAKAT® FREEFORM DIN A1 HOCHFORMAT

Um eine fehlerfreie und termingerechte Auftragsabwicklung zu gewährleisten und ein optimales Druckergebnis zu garantieren, bitten wir Sie, die nachfolgenden Anforderungen an Ihre Druckdatei zu beachten.



■ Beschnittzugabe
— Schnittpfad

Das Design kann über das gesamte Dokumentenformat angelegt werden.

Elemente, die nicht angeschnitten werden dürfen (Bilder, Logos, Texte), sollten 2-3 mm entfernt vom Schneiderand platziert werden.

Schriften unter 7pt, so wie Light/Thin-Schriftschnitte unter 9pt können im Druck nicht optimal wiedergegeben werden. Bitte achten Sie darauf, kritische Schriftgrößen und Schriftschnitte zu vermeiden.

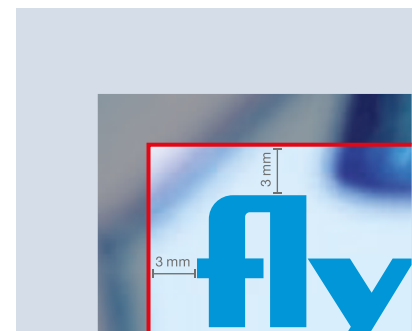
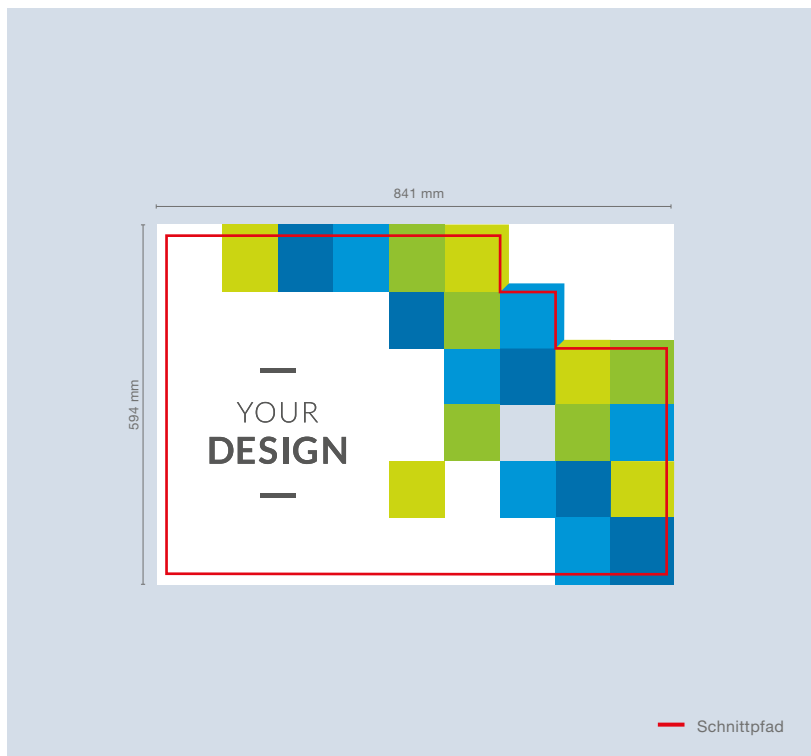
TIPP!

Endformat:	Freeform
Dokumentformat:	594 x 841 mm
Beschnitt:	3 mm
Schnittpfad:	Als 100% Sonderfarbe auf überdrucken
Auflösung:	optimal 300 dpi (minimal 150 dpi)
Farbmodus:	CMYK
Schnittmarken:	ausserhalb des Beschnitts
Datenformate:	PDF, EPS, AI
Schriften:	Schriften in Kurven umgewandelt
Zusatzkosten:	Konvertierung von Office-Daten (Word, Powerpoint, Excel, Publisher)

Hilfe? Wir beraten Sie gerne.

DATENBLATT ALLWETTERLEICHTPLAKAT® FREEFORM DIN A1 QUERFORMAT

Um eine fehlerfreie und termingerechte Auftragsabwicklung zu gewährleisten und ein optimales Druckergebnis zu garantieren, bitten wir Sie, die nachfolgenden Anforderungen an Ihre Druckdatei zu beachten.



■ Beschnittzugabe
— Schnittpfad

Das Design kann über das gesamte Dokumentenformat angelegt werden.

Elemente, die nicht angeschnitten werden dürfen (Bilder, Logos, Texte), sollten 2-3 mm entfernt vom Schneiderand platziert werden.

Schriften unter 7pt, so wie Light/Thin-Schriftschnitte unter 9pt können im Druck nicht optimal wiedergegeben werden. Bitte achten Sie darauf, kritische Schriftgrößen und Schriftschnitte zu vermeiden.

TIPP!

Endformat:	Freeform
Dokumentformat:	841 x 594 mm
Beschnitt:	3 mm
Schnittpfad:	Als 100% Sonderfarbe auf überdrucken
Auflösung:	optimal 300 dpi (minimal 150 dpi)
Farbmodus:	CMYK
Schnittmarken:	ausserhalb des Beschnitts
Datenformate:	PDF, EPS, AI
Schriften:	Schriften in Kurven umgewandelt
Zusatzkosten:	Konvertierung von Office-Daten (Word, Powerpoint, Excel, Publisher)

Hilfe? Wir beraten Sie gerne.

FICHE TECHNIQUE AFFICHES LÉGÈRES TOUT TEMPS® DIN A1 FREEFORM PORTRAIT

Afin que nous puissions assurer une exécution sans erreurs et dans les délais de votre commande et garantir ainsi un résultat d'impression optimal, veuillez respecter les exigences suivantes pour votre fichier d'impression.



■ Marge de rognage
— Tracé de la découpe

Le design peut être défini pour l'ensemble du format de document.

Les éléments qui ne partent pas en débord (images, logos, textes) devraient être placés, au minimum, à 2-3 mm de distance du bord du document.

Les tailles de police inférieures à 7 pt et les fontes de type thin et light inférieures à 9 pt peuvent ne pas avoir un rendu optimal à l'impression. Pensez à éviter les tailles et fontes de polices qui peuvent poser problème.

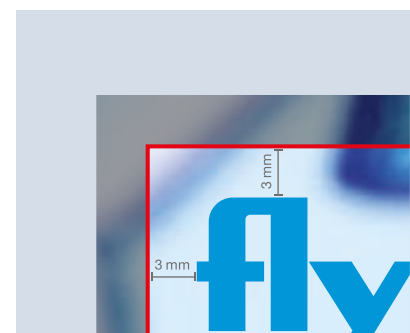
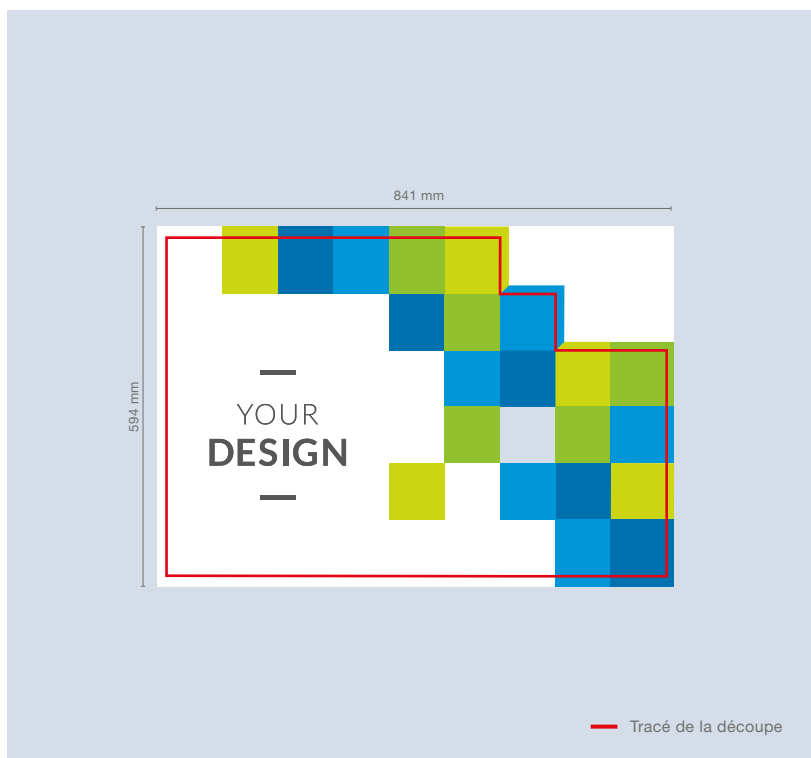
SUGGESTION!

Format final:	Freeform
Format du document:	594 x 841 mm
Marge (débord):	3 mm
Tracé de la découpe:	100% couleur spéciale en surimpression
Résolution:	optimal 300 dpi (au moins 150 dpi)
Mode couleur:	CMJN
Traits de coupe:	en dehors de la marge
Format de fichier:	PDF, EPS, AI
Écritures:	Écritures converties en courbes
Suppléments:	conversion de fichiers Office (Word, Powerpoint, Excel, Publisher)

Aide? Nous nous ferons un plaisir de vous conseiller.

FICHE TECHNIQUE AFFICHES LÉGÈRES TOUT TEMPS® DIN A1 FREEFORM PAYSAGE

Afin que nous puissions assurer une exécution sans erreurs et dans les délais de votre commande et garantir ainsi un résultat d'impression optimal, veuillez respecter les exigences suivantes pour votre fichier d'impression.



■ Marge de rognage
— Tracé de la découpe

Le design peut être défini pour l'ensemble du format de document.

Les éléments qui ne partent pas en débord (images, logos, textes) devraient être placés, au minimum, à 2-3 mm de distance du bord du document.

Les tailles de police inférieures à 7 pt et les fontes de type thin et light inférieures à 9 pt peuvent ne pas avoir un rendu optimal à l'impression. Pensez à éviter les tailles et fontes de polices qui peuvent poser problème.

SUGGESTION!

Format final:	Freeform
Format du document:	841 x 594 mm
Marge (débord):	3 mm
Tracé de la découpe:	100% couleur spéciale en surimpression
Résolution:	optimal 300 dpi (au moins 150 dpi)
Mode couleur:	CMJN
Traits de coupe:	en dehors de la marge
Format de fichier:	PDF, EPS, AI
Écritures:	Écritures converties en courbes
Suppléments:	conversion de fichiers Office (Word, Powerpoint, Excel, Publisher)

Aide? Nous nous ferons un plaisir de vous conseiller.

FACT SHEET

ALL-WEATHER POSTER® FREEFORM

DIN A1 PORTRAIT

To ensure that your order can be processed correctly and on schedule and also guarantee the very best print result possible, we ask that you please keep the following requirements in mind with regard to your print file.



■ Bleed difference
— Cutting path

The design can be applied to the entire document.

Elements that must not be trimmed (images, logos, text) should be positioned 2-3 mm away from the cutting edge.

Fonts smaller than 7pt in size as well as light/thin font styles under 9pt cannot be rendered properly during printing. Please take care to avoid problematic font sizes and styles.

TIP!

Final format:	Freeform
Document format:	594 x 841 mm
Bleed:	3 mm
Cutting path:	In a 100% special colour on overprint
Resolution:	Optimum 300 dpi (minimum 150 dpi)
Colour mode:	CMYK
Trim marks:	outside the bleed
File formats:	PDF, EPS, AI
Fonts:	Fonts converted into curves
Additional fees:	Conversion of Office files (Word, PowerPoint, Excel, Publisher)

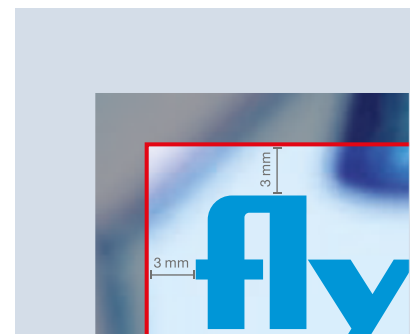
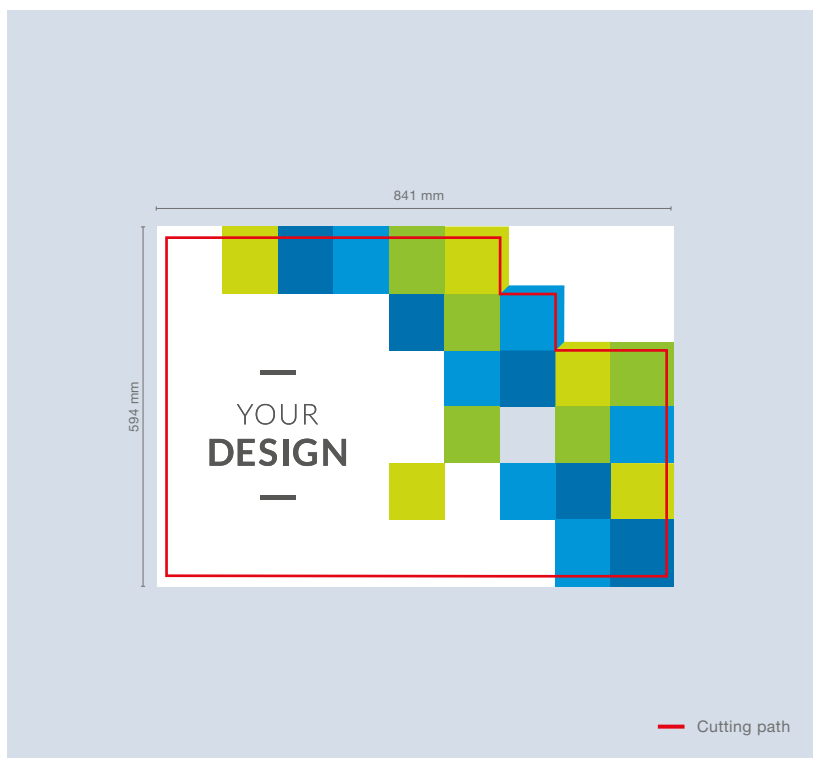
Help? We are happy to advise you.

FACT SHEET

ALL-WEATHER POSTER® FREEFORM

DIN A1 LANDSCAPE

To ensure that your order can be processed correctly and on schedule and also guarantee the very best print result possible, we ask that you please keep the following requirements in mind with regard to your print file.



■ Bleed difference
— Cutting path

The design can be applied to the entire document.

Elements that must not be trimmed (images, logos, text) should be positioned 2-3 mm away from the cutting edge.

Fonts smaller than 7pt in size as well as light/thin font styles under 9pt cannot be rendered properly during printing. Please take care to avoid problematic font sizes and styles.

TIP!

Final format:	Freeform
Document format:	841 x 594 mm
Bleed:	3 mm
Cutting path:	In a 100% special colour on overprint
Resolution:	Optimum 300 dpi (minimum 150 dpi)
Colour mode:	CMYK
Trim marks:	outside the bleed
File formats:	PDF, EPS, AI
Fonts:	Fonts converted into curves
Additional fees:	Conversion of Office files (Word, PowerPoint, Excel, Publisher)

Help? We are happy to advise you.