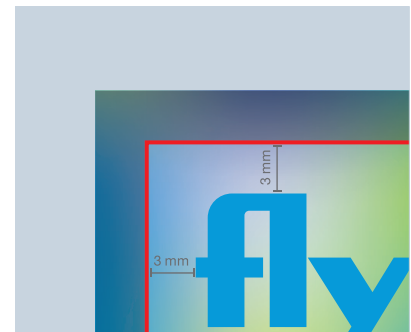
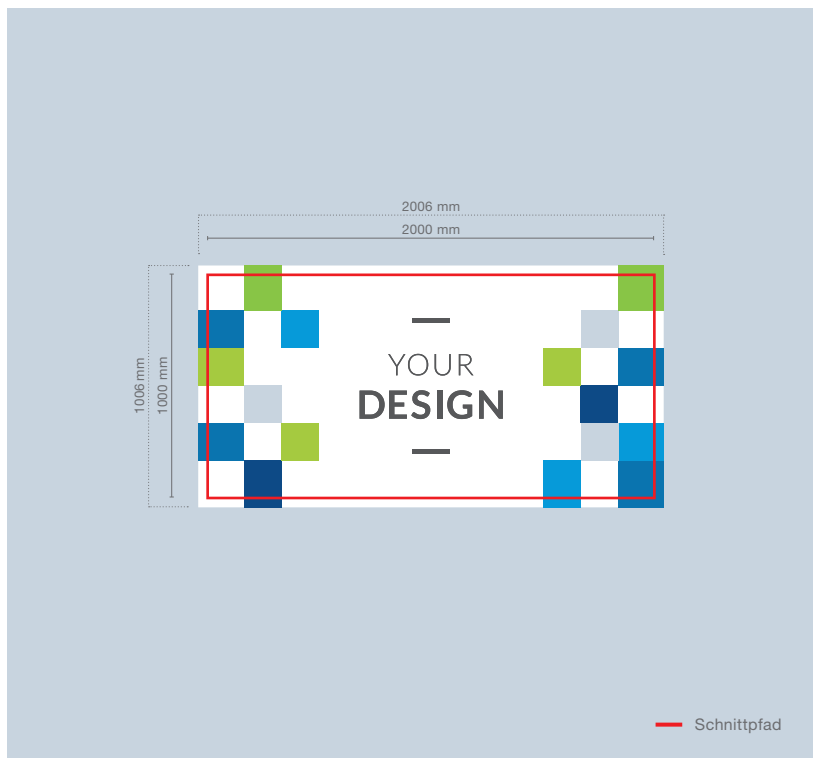


# DATENBLATT SPORTBODEN-AUFKLEBER RECHTECKIG 2000 x 1000 mm

Um eine fehlerfreie und termingerechte Auftragsabwicklung zu gewährleisten und ein optimales Druckergebnis zu garantieren, bitten wir Sie, die nachfolgenden Anforderungen an Ihre Druckdatei zu beachten.



- Beschnittzugabe
- Schnittpfad

Elemente, die nicht angeschnitten werden dürfen (Bilder, Logos, Texte), sollten 2-3 mm entfernt vom Schneidenrand platziert werden.

Schriften unter 7pt, so wie Light/Thin-Schriftschnitte unter 9pt können im Druck nicht optimal wiedergegeben werden. Bitte achten Sie darauf, kritische Schriftgrößen und Schriftschnitte zu vermeiden.

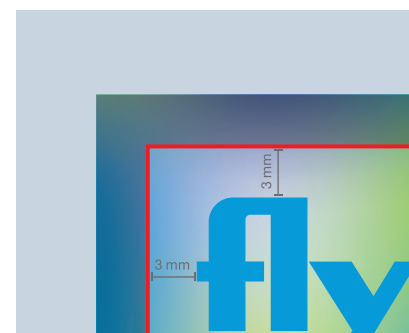
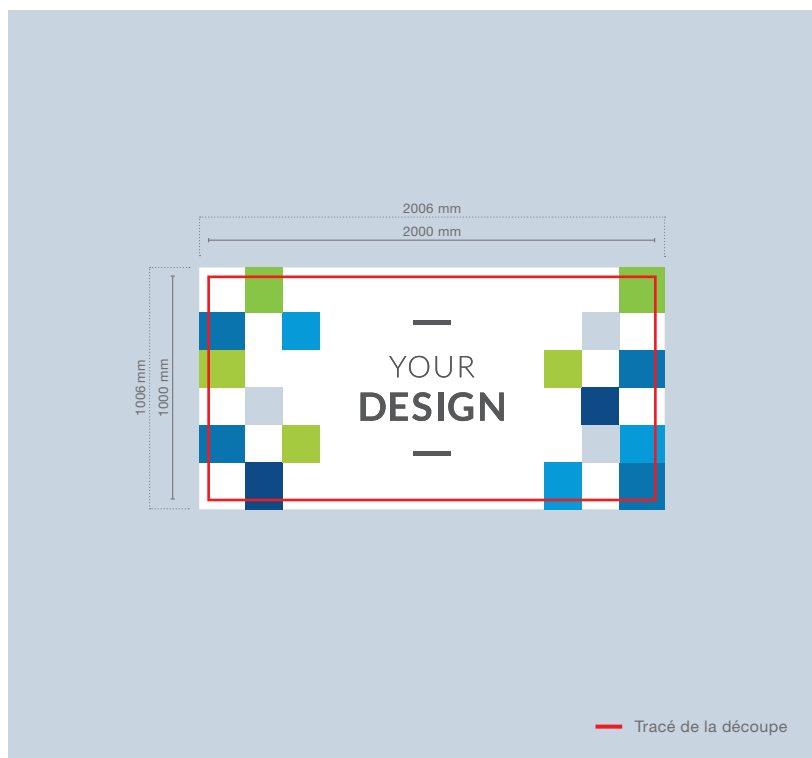
**TIPP!**

Endformat:	2000 x 1000 mm
Dokumentformat:	2006 x 1006 mm (auf jeder Seite werden 3 mm abgeschnitten)
Schnittpfad:	Als 100% Sonderfarbe auf überdrucken
Beschnitt:	3 mm
Auflösung:	optimal 300 dpi (minimal 150 dpi)
Farbmodus:	CMYK
Schnittmarken:	ausserhalb des Beschnitts
Datenformate:	PDF, EPS, AI
Schriften:	Schriften in Kurven umgewandelt
Zusatzkosten:	Konvertierung von Office-Daten (Word, Powerpoint, Excel, Publisher)

**Hilfe?** Wir beraten Sie gerne.

# FICHE TECHNIQUE AUTOCOLLANT POUR SOLS SPORTIFS RECTANGULAIRE, 2000 x 1000 mm

Afin que nous puissions assurer une exécution sans erreurs et dans les délais de votre commande et garantir ainsi un résultat d'impression optimal, veuillez respecter les exigences suivantes pour votre fichier d'impression.



■ Marge de rognage  
— Tracé de la découpe

Les éléments qui ne partent pas en débord (images, logos, textes) devraient être placés, au minimum, à 2-3 mm de distance du bord du document.

Les tailles de police inférieures à 7 pt et les fontes de type thin et light inférieures à 9 pt peuvent ne pas avoir un rendu optimal à l'impression. Pensez à éviter les tailles et fontes de polices qui peuvent poser problème.

**SUGGESTION!**

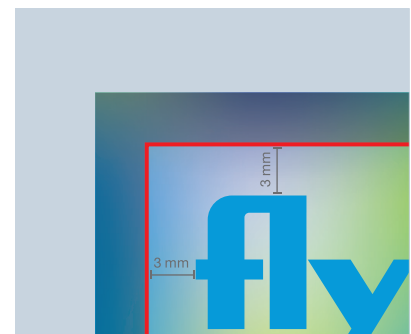
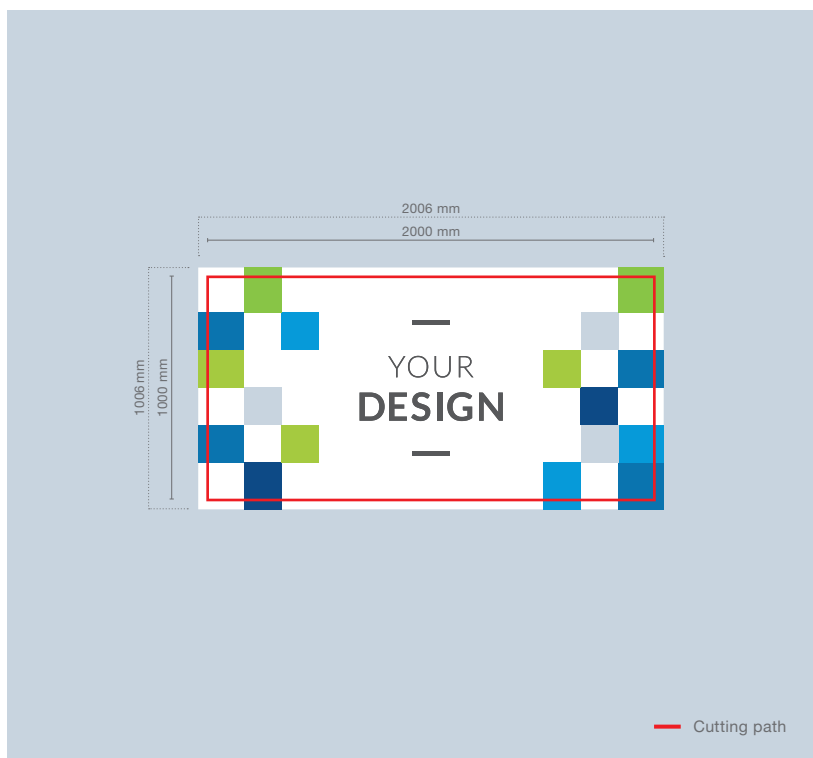
Format final:	2000 x 1000 mm
Format du document:	2006 x 1006 mm (3 mm sont supprimés de chaque côté)
Tracé de la découpe:	100% couleur spéciale en surimpression
Marge (débord):	3 mm
Résolution:	Optimal 300 dpi (au moins 150 dpi)
Mode couleur:	CMJN
Traits de coupe:	en dehors de la marge
Format de fichier:	PDF, EPS, AI
Écritures:	Écritures converties en courbes
Suppléments:	Conversion de fichiers Office (Word, Powerpoint, Excel, Publisher)



**Aide?** Nous nous ferons un plaisir de vous conseiller.

# FACT SHEET

## RECTANGULAR SPORTS FLOOR STICKERS, 2000 x 1000 mm

To ensure that your order can be processed correctly and on schedule and also guarantee the very best print result possible, we ask that you please keep the following requirements in mind with regard to your print file.



-  Bleed difference
-  Cutting path

Elements that must not be trimmed (images, logos, text) should be positioned 2-3 mm away from the cutting edge.

Fonts smaller than 7pt in size as well as light/thin font styles under 9pt cannot be rendered properly during printing. Please take care to avoid problematic font sizes and styles.

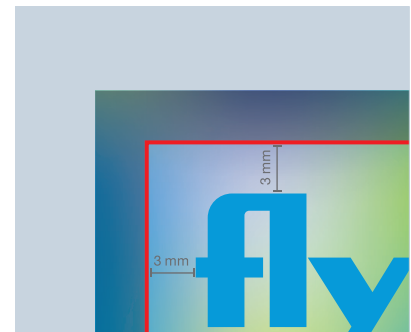
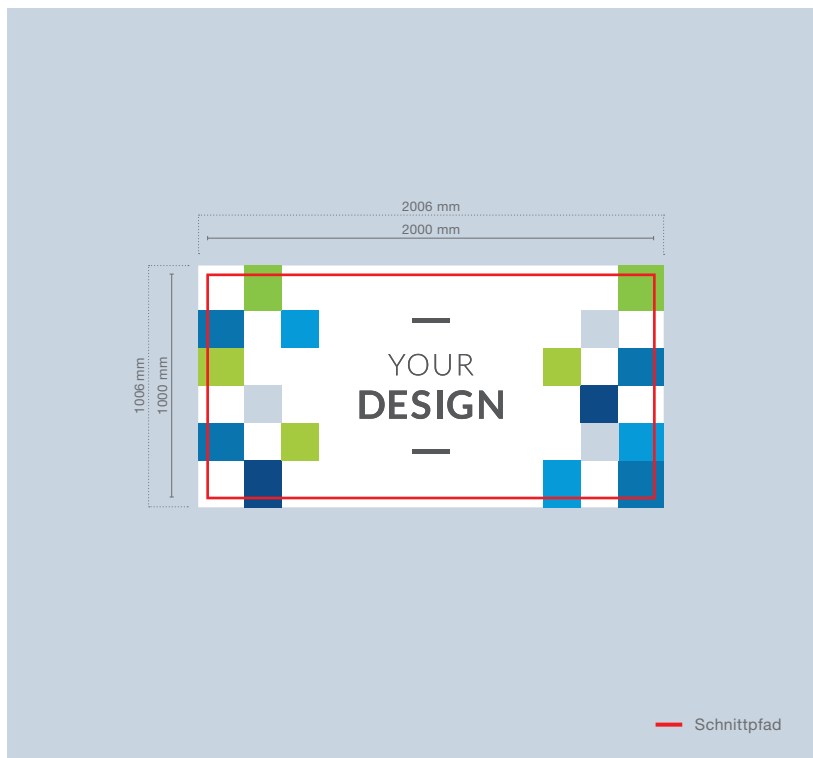
**TIP!**

Final format:	2000 x 1000 mm
Document format:	2006 x 1006 mm (3 mm will be trimmed off each edge)
Cutting path:	In a 100% special colour on overprint
Bleed:	3 mm
Resolution:	Optimum 300 dpi (minimum 150 dpi)
Colour mode:	CMYK
Trim marks:	outside the bleed
File formats:	PDF, EPS, AI
Fonts:	Fonts converted into curves
Additional fees:	Conversion of Office files (Word, PowerPoint, Excel, Publisher)

**Help?** We are happy to advise you.

# DATENBLATT SPORTBODEN-AUFKLEBER RECHTECKIG 2000 x 1000 mm

Um eine fehlerfreie und termingerechte Auftragsabwicklung zu gewährleisten und ein optimales Druckergebnis zu garantieren, bitten wir Sie, die nachfolgenden Anforderungen an Ihre Druckdatei zu beachten.



- Beschnittzugabe
- Schnittpfad

Elemente, die nicht angeschnitten werden dürfen (Bilder, Logos, Texte), sollten 2-3 mm entfernt vom Schneidenrand platziert werden.

Schriften unter 7pt, so wie Light/Thin-Schriftschnitte unter 9pt können im Druck nicht optimal wiedergegeben werden. Bitte achten Sie darauf, kritische Schriftgrößen und Schriftschnitte zu vermeiden.

**TIPP!**

Endformat:	2000 x 1000 mm
Dokumentformat:	2006 x 1006 mm (auf jeder Seite werden 3 mm abgeschnitten)
Schnittpfad:	Als 100% Sonderfarbe auf überdrucken
Beschnitt:	3 mm
Auflösung:	optimal 300 dpi (minimal 150 dpi)
Farbmodus:	CMYK
Schnittmarken:	ausserhalb des Beschnitts
Datenformate:	PDF, EPS, AI
Schriften:	Schriften in Kurven umgewandelt
Zusatzkosten:	Konvertierung von Office-Daten (Word, Powerpoint, Excel, Publisher)

**Hilfe?** Wir beraten Sie gerne.